

EDUCAÇÃO DE JOVENS, ADULTOS E IDOSOS- EJA

EJA II: MÓDULO V

TEMA: MATEMÁTICA E CIÊNCIAS

HABILIDADES:

- Compreender os fundamentos da porcentagem;
- Resolver situações-problema com números naturais, envolvendo diferentes significados da adição e subtração.

AULA DE MATEMÁTICA

Analise a situação problema

1. Lucas foi promovido no trabalho e ganhou um aumento de 20%. Seu salário era de R\$ 1.500,00, depois da promoção quanto ele vai receber ao final do mês?

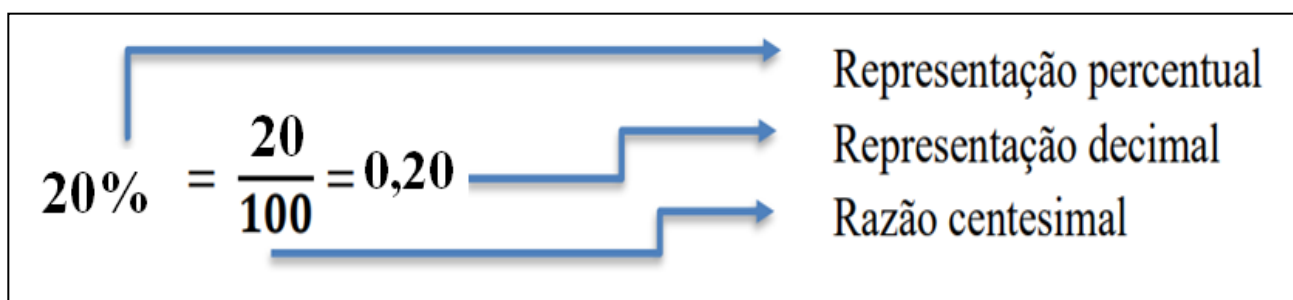
Reflexão

É comum notarmos expressões no cotidiano que refletem acréscimos ou reduções em preços, números ou quantidades, sempre tomando por base 100 unidades.

Para sabermos quanto Lucas vai ganhar precisamos conhecer os conceitos de porcentagem.

Porcentagem é o valor obtido ao aplicarmos uma taxa percentual a um determinado valor.

Quando você lê ou escuta uma afirmação como “Lucas vai ter um aumento de 20%”, isso significa que de cada 100 reais, ele vai receber 20 reais de aumento. Desse modo podemos estabelecer a seguinte relação:



Desse modo, entendemos que toda a razão que tem denominador 100 expressa uma **razão centesimal**. Alguns exemplos: $\frac{2}{100}$, $\frac{10}{100}$, $\frac{50}{100}$

Podemos representar uma razão centesimal de outras formas:

$$\frac{2}{100} = 0,02 = 2\% \text{ (Lê-se "dois por cento)}$$

$$\frac{10}{100} = 0,10 = 10\% \text{ (Lê-se "dez por cento)}$$

Assim, para descobrir quanto Lucas ganhou de aumento procedemos assim:

$$20\% \text{ de } 1.500 = \frac{20}{100} \times 1.500 = \frac{30.000}{100} = 300$$

Portanto, Lucas terá R\$ 300,00 de aumento e seu salário ficará:

$$1.500 + 300 = 1.800,00 \text{ ou seja } \mathbf{R\$ 1.800,00}$$

Agora é com você!!

1. Carlos jogou fora 20% das 10 laranjas que ele tinha. Quantas laranjas foram pro lixo?
2. Ao comprar um celular que custava R\$ 1.500,00 obtive um desconto de 12%. Por quanto acabei pagando pelo celular? Qual o valor do desconto obtido?
3. Luana comprou uma cafeteira por R\$200,00 e meses depois vendeu por R\$300,00. Qual foi a porcentagem de ganho de Luana?
4. Do meu salário R\$ 1.200,00 tive um desconto total de R\$ 240,00. Este desconto equivale a quantos por cento do meu salário?
5. José comprou um computador por R\$ 1.000,00 e 2 anos depois o computador foi vendido por R\$ 800,00. De quanto foi a desvalorização do computador?
6. Um funcionário de uma empresa recebeu a quantia de R\$ 315,00 a mais no seu salário, referente a um aumento de 12,5%. Sendo assim, o seu salário atual é de
(A) R\$ 2.205,00
(B) R\$ 2.520,00
(C) R\$ 2.835,00
(D) R\$ 2.913,00

AULA DE CIÊNCIAS

TEMA: Aparelho Reprodutor

Habilidades:

- Reconhecer as funções dos aparelhos reprodutores masculino e feminino.

Você sabia!!

O corpo dos homens é diferente do corpo das mulheres no que diz respeito ao aparelho reprodutor ou sistema reprodutor.

Esse sistema, também chamado de genital, garante a reprodução. Nesse sistema, encontramos estruturas que produzem os gametas, especializadas em garantir a cópula e, no caso do sistema reprodutor feminino, o órgão em que é gerado o bebê. Além disso, o sistema reprodutor da mulher é diferente do sistema reprodutivo do homem.

O sistema reprodutor feminino apresenta órgãos internos e externos. Os órgãos externos formam a chamada vulva e são constituídos por lábios maiores, lábios menores e clitóris.

- **Vulva:** A vulva é formada pelos lábios menores, que protegem a entrada da vagina e da uretra, por lábios maiores que circundam os menores e pelo clitóris, que está localizado acima dos lábios menores. O clitóris é formado por tecido erétil e também recebe sangue no momento da excitação sexual. É um dos pontos mais sensíveis da mulher.

Os órgãos internos são: **ovários, tuba uterina, útero e vagina.**

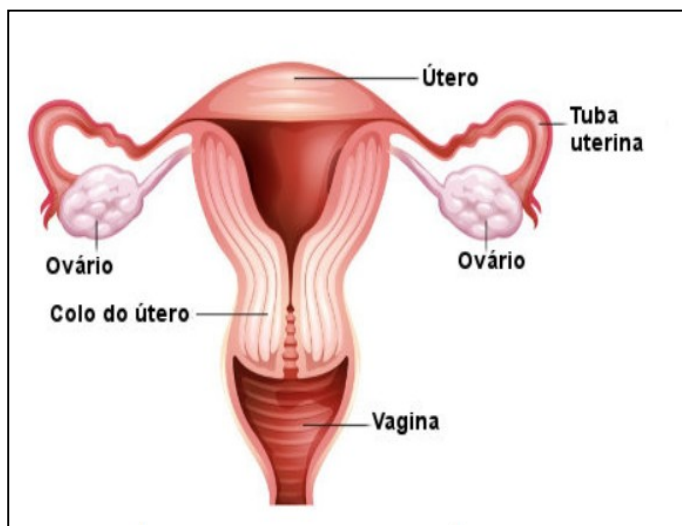
- **Ovários:** São as gônadas femininas, onde são produzidos os ovócitos. É nos ovários também que são produzidos os hormônios estrogênio e progesterona. As mulheres apresentam dois ovários.

- **Tuba uterina:** A tuba uterina são dois tubos que se estendem dos ovários até o útero.

- **Útero:** Um órgão muscular em forma de pera onde o bebê se desenvolve.

- **Vagina:** Local onde o pênis se insere na hora da cópula e é também o canal por onde o bebê sai na hora do parto.

Observe a imagem do Sistema Reprodutor Feminino

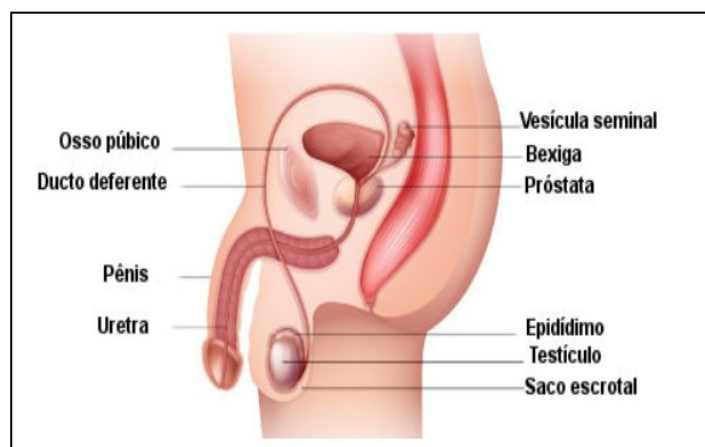


No sistema reprodutor masculino, existem órgãos externos e internos. Externamente, há duas estruturas: **o pênis e o saco escrotal**.

- **Pênis:** O pênis é o órgão responsável pela cópula e caracteriza-se por possuir um tecido erétil que se enche de sangue no momento da excitação sexual.
- **Saco escrotal:** É a região onde estão localizados os testículos. Sua temperatura é cerca de 2°C abaixo da temperatura do restante do corpo.

Internamente, os órgãos do sistema reprodutor masculino são: **testículo, epidídimo, ducto deferente, ducto ejaculatório e uretra**. Além dessas estruturas, existem as **glândulas acessórias**.

- **Testículo:** O testículo é a gônada masculina, onde são formados os **espermatozoides**.
Esses gametas são produzidos mais precisamente em túbulos enrolados, denominados de túbulos seminíferos. Os testículos também produzem a testosterona. O homem apresenta dois testículos.
- **Epidídimo:** Local logo acima dos testículos onde os espermatozoides completam sua maturação e adquirem mobilidade.
- **Ducto deferente e ejaculatório:** É um vaso que parte de cada epidídimo e encontra-se com o ducto da vesícula seminal, formando os ductos ejaculatórios, os quais se abrem na uretra.
- **Uretra:** Percorre o pênis e é comum ao sistema excretor e reprodutor. Isso significa que pela uretra saem o sêmen e a urina.
- **Glândulas acessórias:**
 - **Vesículas seminais:** Formam cerca de 60% do sêmen. Essa secreção destaca-se pela presença de frutose que garante energia para os espermatozoides.
 - **Próstata:** Produz uma secreção rica em enzimas anticoagulantes e citrato que também é nutriente para os espermatozoides.
 - **Glândulas bulbouretrais:** Produz uma secreção que limpa a uretra antes da ejaculação.



Agora é com você!!!

1. As mulheres sofrem na adolescência com as cólicas, na gravidez, durante as dores no parto, sofrem também com a última menstruação que é chamada de menopausa, nesse período ela precisa realizar a Reposição Hormonal citada no texto. A menopausa, ou a menstruação que ocorre no corpo feminino ocorre em qual órgão?

- (A) Mama
- (B) Útero
- (C) Ovário
- (D) Vagina

2. O Sistema Reprodutor Masculino é formado por órgãos internos e externos, que passam por um lento amadurecimento concluindo-se na puberdade quando as células sexuais ficam disponíveis para originar outro ser. Compõem esse sistema

- (A) O útero e os ovários
- (B) A próstata e a uretra
- (C) O pênis e as tubas uterinas
- (D) As tubas uterinas e a próstata

3. O Sistema Reprodutor Feminino é o sistema responsável pela reprodução humana, seus órgãos são os demonstrados na figura ao lado. Ele cumpre diversos papéis importantes, entre eles:

- (A) Produzir os gametas denominados espermatozoides.
- (B) Produzir os gametas femininos denominados óvulos.
- (C) Oferece condições para o processo de amamentação.
- (D) Possui órgão como testículos, tubas uterinas e ovários.

