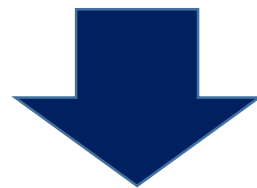




# ATIVIDADE COMPLEMENTAR

## GEOGRAFIA



Ensino Fundamental: 3º ao 5º ano

## DESMATAMENTO - MUITOS OLHARES

# DESMATAMENTO - MUITOS OLHARES



<https://www.redebrasilatual.com.br/ambiente/2019/12/desmatamento-amazonia-aumenta-212/>



<https://www.educamaisbrasil.com.br/enem/biologia/desmatamento>

**Objetivo:** Compreender a espacialidade e temporalidade dos fenômenos geográficos estudados, em suas dinâmicas e interações.

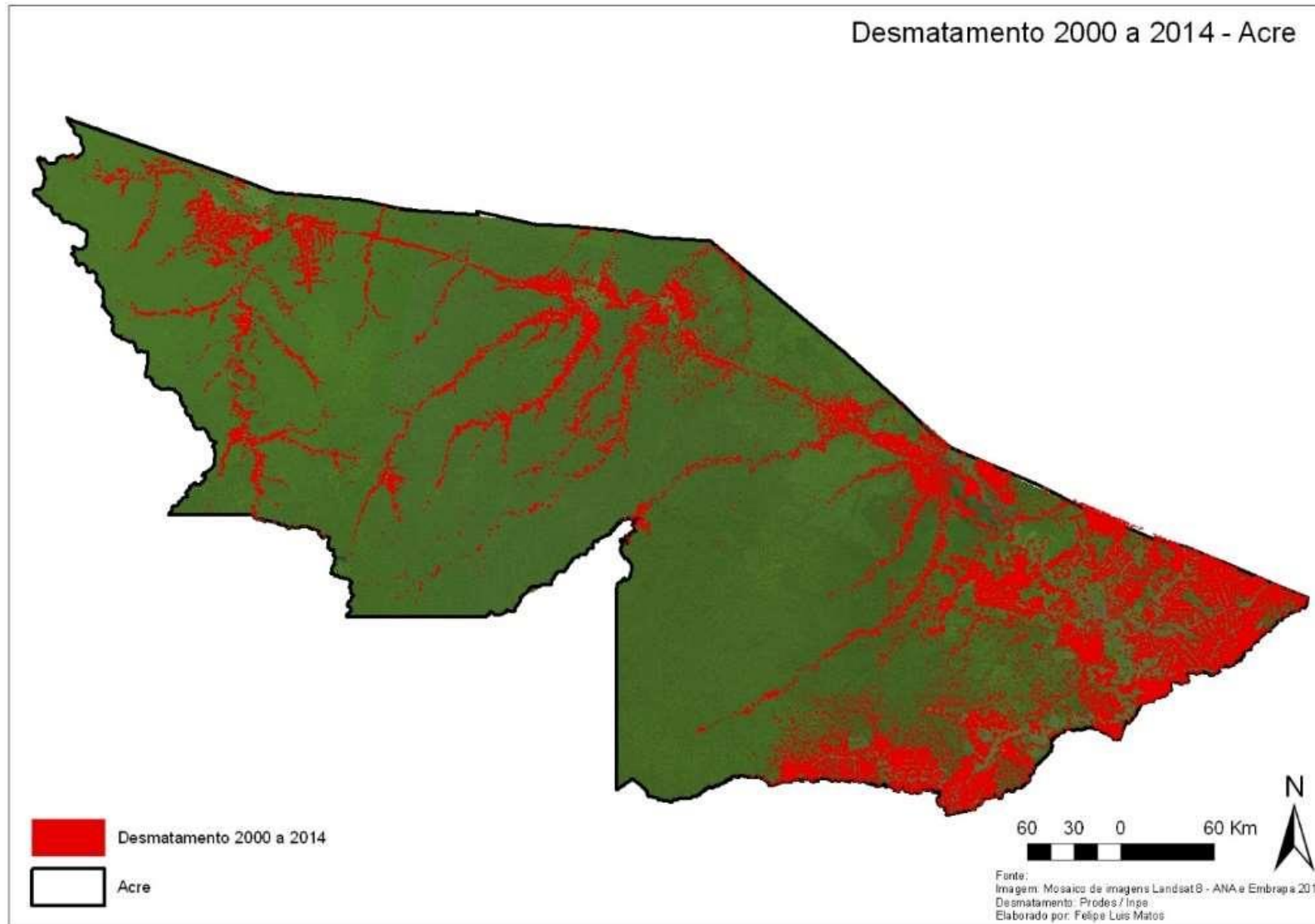
## ☐ **Conversa de curioso:** Olá, Criança!

- Você já parou para pensar sobre os dias cada vez mais quentes que estamos vivenciando?
- Já ouviu ou estudou sobre aquecimento global?
- Sabe o que contribui para o aquecimento global?



## ☐ **Preparando a atividade:**

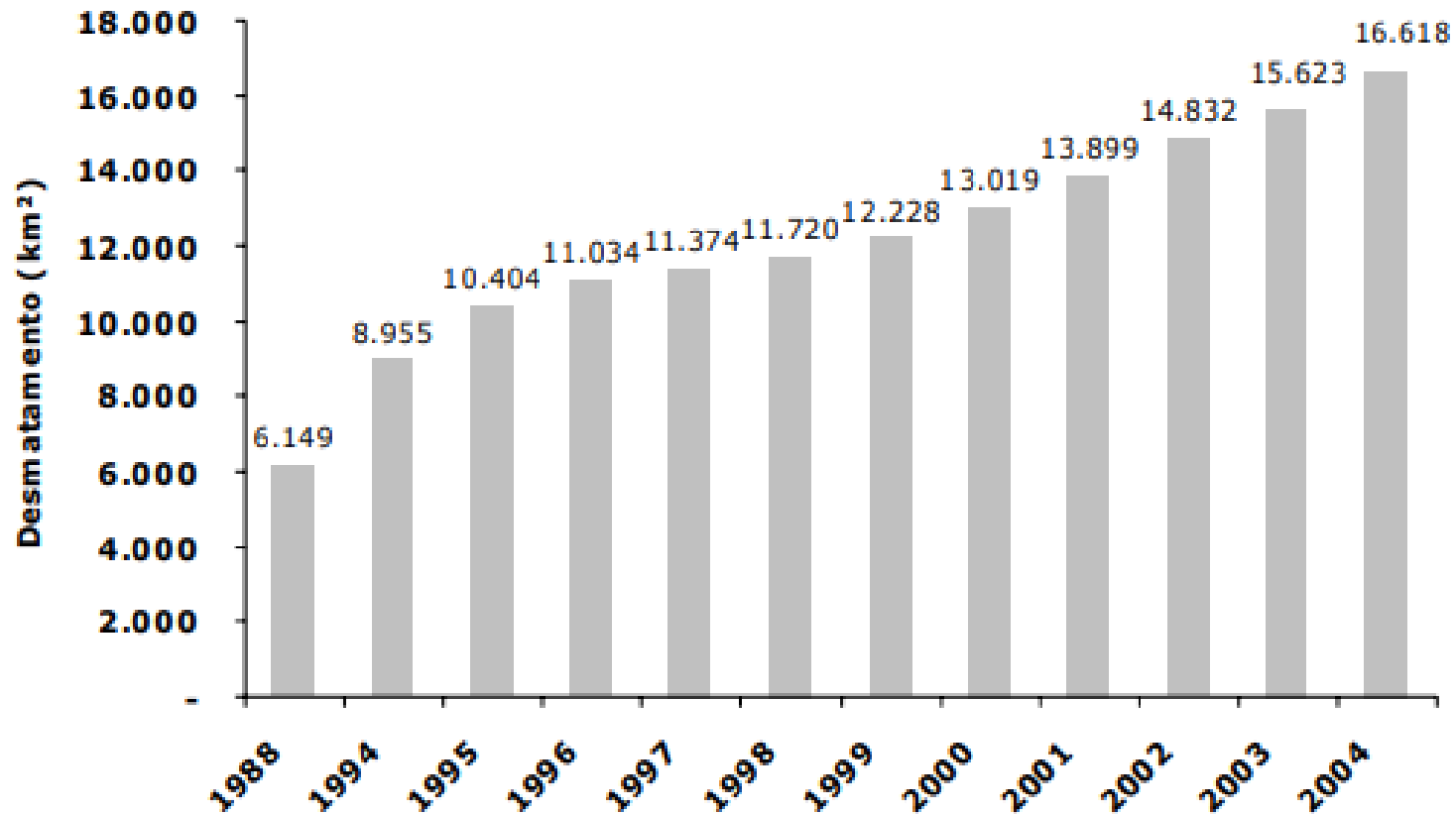
Crianças, que tal chamarem outras pessoas da casa, para juntos refletirem sobre as imagens do Mapa a seguir? Essa interpretação é o que chamamos de “leitura de imagens” e ajuda muito na aprendizagem.



- Do que trata o Mapa?
- O que podemos observar nas cores da legenda?
- É possível perceber o que há ao longo das manchas de cor vermelha que identificam o desmatamento?

## ❑ AMPLIANDO O CONHECIMENTO

O desmatamento bruto no Acre passou de 6.149 km<sup>2</sup> em 1988 para 16.618 km<sup>2</sup> até 2004, representando um aumento de 10.469 km<sup>2</sup> de áreas desmatadas em 16 anos. Isso significa uma perda anual média de 650 km<sup>2</sup> de florestas por ano neste período. No período de 1994 a 1999 o incremento anual de desmatamento ficou em torno da média desse período (654 km<sup>2</sup> /ano).





Desmatar é preciso?  
Quais as consequências?

## ❑ DE OLHO NAS INFORMAÇÕES

- ❖ O desmatamento é uma das principais causas do aquecimento global. Além disso, a perda das florestas é um dano que só aumenta a cada dia, principalmente em consequência das ações humanas.
- ❖ Oito das principais causas para o desmatamento:

**Pecuária** - O gado criado para a produção de carne em larga escala é um enorme agravante para o desmatamento....

**Extração de madeira**

**Agricultura**

**Hidrelétricas**

**Queimadas**

**Mineração**

**Óleo de Palma**

**Expansão urbana**



<https://www.istockphoto.com/br/vetor/terra-de-sofrimento-do-planeta-gm1169080213-323027735>

## ❑ Ampliando o que já sabemos:

Desmatamento consiste na retirada total ou parcial da cobertura vegetal em um local. A retirada da cobertura vegetal pode desencadear diversos problemas, como perda da biodiversidade, degradação de habitat e alterações climáticas. O desmatamento é ocasionado principalmente pelas ações humanas, como as expansões agropecuária e urbana.

<https://wribrasil.org.br/pt/blog/2018/06/2017-foi-o-segundo-pior-ano-ja-registrado-de-perda-de-cobertura-florestal-tropical>



<http://www.borapensar.com.br/2018/09/06/voce-e-brasileiro-ou-brasiliense/>

No Brasil, o processo de desmatamento é histórico, tendo iniciado desde a colonização com a exploração do pau-brasil. Atualmente, a maior preocupação é com o desmatamento da Floresta Amazônica. Estima-se que 18% da Amazônia brasileira já tenham sido desmatados, levando ao desaparecimento de muitas espécies. Educação, políticas de preservação, fiscalização e manejo sustentável são essenciais para o controle do desmatamento.



## ❑ DE OLHO NA NOTÍCIA:

### A mais antiga árvore do mundo é derrubada “acidentalmente” na Amazônia

Madeireiros ilegais da fronteira peruana e brasileira cometeram o erro de derrubar a árvore mais antiga do mundo! Segundo especialistas, essa Samaúma tem registros de pelo menos 5.800 anos de idade em seus anéis concêntricos e estima-se que a altura de 40 metros da mesma foi uma parte importante da vida dos povos indígenas nativos pela paisagem e também culturalmente, já que todas as gerações das tribos conviveram com a árvore.

Publicado em 15 de dezembro de 2014.



Árvore mais antiga do mundo é derrubada “acidentalmente” na Amazônia

## ❑ Curiosidade sobre o tempo de vida de uma árvore

Você sabia que é possível descobrir a idade de uma árvore olhando o interior do tronco?

Quando o tronco de uma árvore é cortado, é fácil notar que existem círculos escuros. Cada círculo desse é chamado de anel de crescimento. Cada anel corresponde a um ano de vida.



## DESMATAMENTO E ASSOREAMENTO DOS RIOS

Assoreamento é o processo em que cursos d'água são afetados pelo acúmulo de sedimentos, o que resulta no excesso de material sobre o seu leito e dificulta a navegabilidade e o seu aproveitamento. Originalmente, esse é um processo natural, mas que é intensificado pelas ações humanas, sobretudo a partir da remoção da vegetação das margens dos rios.



<https://www.estudokids.com.br/assoreamento-como-ocorre-esse-fenomeno/>

# Causas do desequilíbrio ambiental

- ❖ Sem dúvida a principal causa do desequilíbrio ambiental está relacionada com as atividades humanas irresponsáveis. Dentre elas, destacam-se:
  - Lavar tanques de navio petroleiro em alto mar, poluindo o ecossistema marinho local;
  - Despejar na atmosfera grandes quantidades de gases do efeito estufa, resultantes principalmente da queima de combustíveis fósseis;
  - Poluir rios que cortam regiões mineradoras, com o despejo de metais pesados e lama tóxica;
  - Desmatar florestas e regiões de preservação ambiental, as quais são responsáveis pelo equilíbrio térmico e purificação do ar local;
  - Vazar petróleo em plataformas em alto mar;
  - Extrair madeira de forma ilegal;
  - Queimar material orgânico em grande quantidade, o que aumenta a concentração de CO<sub>2</sub> na atmosfera;
  - Jogar lixo em locais inapropriados, poluindo não só a vegetação, mas contaminando também o lençol freático.

## O OLHAR DO PECUARISTA

Aproximadamente 1/5 da floresta amazônica foi derrubada, e quase 80% desse desmatamento são atribuídos à indústria pecuária, segundo o novo documentário “Sob a Pata do Boi”.

Muitos fazendeiros defendem, sem restrições, o desmatamento, provavelmente porque se sentem a salvo de sanções por parte da legislação brasileira e protegidos pela bancada ruralista, o poderoso lobby do agronegócio que tem grande influência no Congresso.



<https://fertilico.com.br/bovinos-pecuaria-de-corte-nacional>

# OLHAR DE QUEM SOFRE - OS ANIMAIS

## PERDA DA BIODIVERSIDADE

O desmatamento causa perda na biodiversidade, ou seja, as espécies perdem seu habitat ou não conseguem sobreviver nos pequenos fragmentos florestais que restam. As populações de plantas, animais e microrganismos ficam debilitadas e eventualmente algumas podem se extinguir.



❑ **Questões para pesquisar e aprofundar nossas discussões:**

- O que poderia ser feito para conter o desmatamento ou minimizá-lo?
- Produzir sem desmatar. É possível?





**Enquanto isso... Você já sabe!**

**#FICA EM CASA**



# ☐ Para saber mais:

Assoreamento de rios

<https://brasilecola.uol.com.br/geografia/assoreamento-rios.htm>

Assoreamento: o que é, causas e consequências

<https://www.estudokids.com.br/assoreamento-como-ocorre-esse-fenomeno/>

Bioma Amazônico

<https://www.ibflorestas.org.br/bioma-amazonico>

CONSEQUÊNCIAS DA DESTRUIÇÃO DE HABITAT

<https://escolakids.uol.com.br/ciencias/consequencias-destruicao-habitat.htm>

Desequilíbrio ambiental: o que é, causas e exemplos!

<https://www.stoodi.com.br/blog/biologia/desequilibrio-ambiental-o-que-e/>

Desmatamento

<https://www.biologianet.com/ecologia/desmatamento.htm>

Desmatamento: Causas e Consequências!

<https://agropos.com.br/desmatamento/>

Dinâmica do Desmatamento no Estado do Acre

<https://imazon.org.br/PDFimazon/Portugues/outros/inamica-do-desmatamento-no-estado-do-acre-1988.pdf>

8 principais causas do desmatamento no mundo

<https://ciclovivo.com.br/planeta/meio-ambiente/8-principais-causas-do-desmatamento-no-mundo/>