



EDUCAÇÃO DE JOVENS, ADULTOS E IDOSOS - EJA

EJA I:

MÓDULO III

TEMA: Relação dos seres vivos entre si

HABILIDADES:

- Ler e interpretar texto;
- Localizar informações explícitas;
- Conhecer os vários tipos de relações que ocorrem entre os seres vivos (harmônicas e desarmônicas, dentro da mesma espécie e entre espécies diferentes) e destes com o ambiente em que vivem;
- Salientar a importância das relações entre os seres vivos para a sobrevivência dos mesmos;
- Reconhecer e compreender as principais interações entre os seres vivos;
- Perceber a importância das interações entre os seres vivos tanto para o ambiente, como para a sobrevivência das populações.

AULA DE CIÊNCIAS - 1

Leia o texto abaixo para responder as questões de 1 a 9.

Relação dos seres vivos entre si



www.bing.com/images

Na natureza, os seres vivos estabelecem relações entre si. Essas relações são variadas e estão associadas à manutenção do equilíbrio ecológico de um determinado ambiente.

Tipos de relações ecológicas

Relações intraespecíficas: São relações realizadas entre indivíduos da mesma espécie.

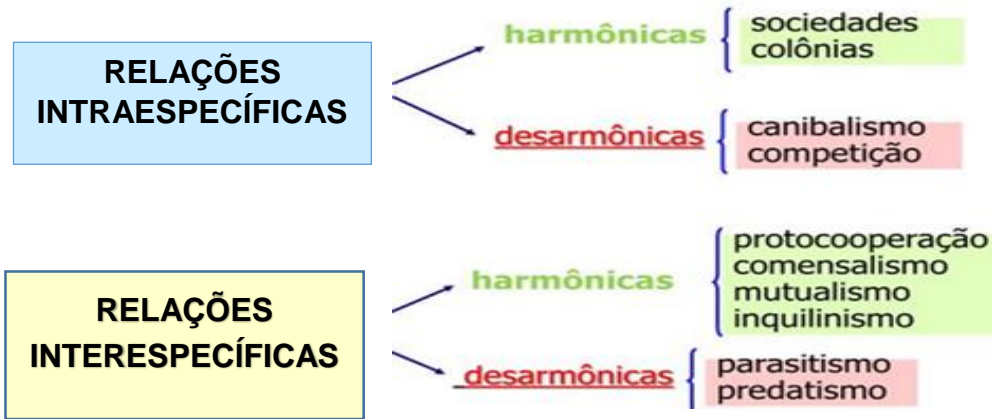
Relações interespecíficas: São relações realizadas entre indivíduos de espécies diferentes.

Elas podem ser classificadas em:

Harmônicas, também chamadas de **positivas**, são benéficas para todos ou para um dos envolvidos sem haver prejuízo nem benefício para o outro.

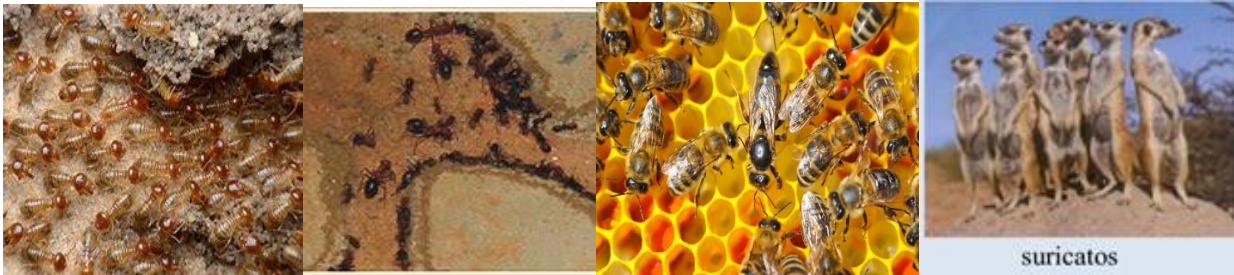
Desarmônicas: também chamadas de **negativas**, quando pelo menos um dos indivíduos acaba se prejudicando.

São divididas em:



RELAÇÕES INTRAESPECÍFICAS HARMÔNICAS SE DIVIDE EM

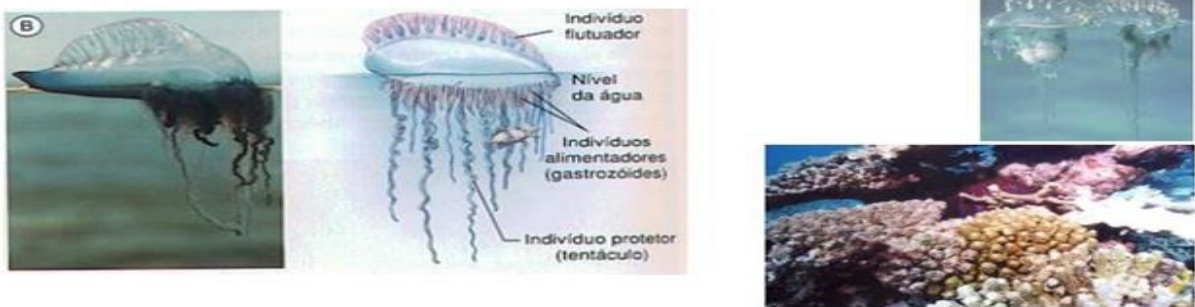
Sociedade - é um tipo de relação entre indivíduos da mesma espécie, sem união física, porém caracterizada pela divisão de trabalho. As sociedades das abelhas, das formigas e dos cupins são bons exemplos deste tipo de relação.



www.bing.com/images

Colônias – Formados por indivíduos da mesma espécie altamente especializados, conectados fisicamente e desempenhando diferentes funções, sem divisão de trabalho, de forma cooperativa, trabalhando em prol da sobrevivência e sucesso reprodutivo.

Ex.: os corais são formados por indivíduos semelhantes entre si.



www.bing.com/images

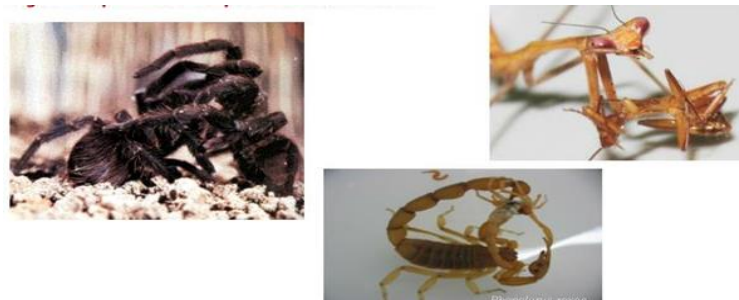


RELAÇÕES INTRAESPECÍFICAS DESARMÔNICA SE DIVIDE EM

Canibalismo - uma relação que envolve indivíduos da mesma espécie, onde um deles mata o outro para se alimentar.

Exemplos de canibalismo → a viúva-negra (aranha) se alimenta do macho após a cópula (ato sexual), necessitando desse recurso energético para desenvolver sua prole.

O mesmo acontece com a fêmea do louva-a-deus, onde machos servem de alimento após a cópula.



(slideserve.com)

Competição: relação em que os indivíduos da mesma espécie ou de espécies diferentes disputam por recursos do meio que não existem em quantidades suficientes para todos (alimento, território, reprodução, luminosidade).

Competição territorial → demarcação de área por alguns mamíferos: cães e lobos;

Competição por luminosidade → plantas de uma floresta densa para realização de fotossíntese;

Competição por alimento (nutrientes) → plantas cujas raízes atingem a mesma profundidade no solo.



Competição Interspecíficas entre zebras, gnus e girafas, na savana africana. Estas espécies competem por água, comida e espaço, por exemplo. www.sciencephoto.com

CHEGOU A HORA DE COLOCAR EM PRÁTICA O QUE ESTUDOU



Releia o texto mais uma vez para marcar as alternativas certas:

1. Todos os seres vivos relacionam-se uns com os outros, tanto entre indivíduos da mesma espécie (relações intraespecíficas), quanto de espécies diferentes (relações interespecíficas). Essas relações podem ser harmônicas, quando não há prejuízo para nenhum dos indivíduos envolvidos; ou desarmônicas, quando pelo menos um deles é prejudicado.

São relações intraespecíficas desarmônicas:

- a) Sociedade e colônia.
- b) Canibalismo e colônia.
- c) Sociedade e competição.
- d) Canibalismo e competição.

2. As interações entre os diferentes seres vivos na natureza são importantes, não só para os indivíduos que participam dessas relações ecológicas, mas também para a manutenção do equilíbrio ecológico. Com essa afirmativa, podemos dizer que

- a) Enquanto o canibalismo e a competição são interações ecológicas harmônicas, a sociedade e a colônia são desarmônicas.
- b) Um exemplo de relação ecológica do tipo colônia é observado na relação entre os corais que são formados por indivíduos semelhantes entre si.
- c) O canibalismo é um tipo de relação ecológica desarmônica entre indivíduos de uma mesma espécie; ocorre, por exemplo, entre as aranhas e entre os escorpiões.
- d) Competição: relação em que os indivíduos da mesma espécie ou de espécies diferentes disputam por recursos do meio que existe em quantidades suficientes para todos.

3. Leia a tirinha abaixo e marque a alternativa correta:



O “espírito de união” entre as formigas é identificado como uma relação harmônica denominada

- a) colônia.
- b) sociedade.
- c) competição.
- d) canibalismo.

Considere os tipos de relação entre seres da mesma espécie, relacionados a seguir:

I. sem união física, porém caracterizada pela divisão de trabalho.

II. altamente especializados, conectados fisicamente e desempenhando diferentes funções, sem divisão de trabalho, de forma cooperativa, trabalhando em prol da sobrevivência e sucesso reprodutivo.

4. Esses dois tipos de relação denominam-se, respectivamente

- a) sociedade e colônia.
- b) canibalismo e colônia.
- c) sociedade e competição.
- d) canibalismo e competição.

5. Leia as frases a seguir e marque aquela que melhor define a relação ecológica conhecida como Competição:

- a) A Competição é a relação em que os indivíduos da mesma espécie ou de espécies diferentes disputam por recursos do meio que não existem em quantidades suficientes para todos (alimento, território, reprodução, luminosidade).
- b) A Competição é a relação em que os indivíduos da mesma espécie ou de espécies diferentes disputam por recursos do meio que não existem em quantidades suficientes para todos (alimento, território, reprodução, luminosidade) e todos os envolvidos são beneficiados.
- c) A Competição é a relação em que os indivíduos da mesma espécie ou de espécies diferentes disputam por recursos do meio que não existem em quantidades suficientes para todos (alimento, território, reprodução, luminosidade) e todos os envolvidos são prejudicados.
- d) A Competição é a relação em que os indivíduos da mesma espécie ou de espécies diferentes disputam por recursos do meio que não existem em quantidades suficientes para todos (alimento, território, reprodução, luminosidade) e que nem um dos envolvidos são beneficiados.

6. Canibalismo - uma relação que envolve indivíduos da mesma espécie, onde um deles mata o outro para se alimentar.

O Canibalismo é uma relação ecológica que ocorre na natureza. Todos os casos abaixo são relações de canibalismo, exceto:

- a) O louva-a-deus.
- b) A viúva-negra.
- c) Os carrapatos.
- d) O escorpião.

7. O canibalismo é, sem dúvidas, uma relação ecológica observada com considerável frequência na natureza. Essa relação pode ser classificada como:

- a) Interespecífica e harmônica.
- b) Intraespecífica e harmônica.
- c) Interespecífica e desarmônica.
- d) Intraespecífica e desarmônica.

8. De acordo com seu entendimento sobre o assunto estudado, responda:

a) Por que as relações dos seres vivos estão associadas à manutenção do equilíbrio ecológico de um determinado ambiente?

c) Qual seu entendimento sobre relações intraespecíficas harmônicas?

9. Dê exemplos de Relações:

a) intraespecíficas desarmônicas canibalismo

b) intraespecíficas desarmônicas competição

d) Qual a diferença entre as relações ecológicas?

10. Preencha as lacunas de acordo com seu aprendizado sobre o assunto estudado:

a) Os tipos de relações ecológicas são _____ e _____

b) Elas podem ser classificadas em _____ e _____

c) São divididas em _____
