



ATIVIDADE COMPLEMENTAR

GEOGRAFIA



Ensino Fundamental: 3º ao 5º ano

Meu espaço, quantas mudanças!

Meu espaço, quantas mudanças!



<https://slideplayer.com.br/slide/2334578/>

Objetivo: Compreender a espacialidade e temporalidade dos fenômenos geográficos estudados em suas dinâmicas e interações.

Momento inicial: Olá Pessoal! Hoje vamos falar sobre nosso espaço de vivência, então vamos iniciar observando duas fotografias.



<http://www.altinomachado.com.br/2013/03/catraias-no-rio-acre.html>

Catraia 1950



<https://agencia.ac.gov.br/nossa-passarela/>

PASSARELA JOAQUIM MACEDO 2009



- O que pensam a partir das imagens observadas?
- Será que se trata do mesmo lugar?
- O que mudou no decorrer dos anos?
- Por que o espaço foi tão modificado?
- Qual a maior mudança que você acha que aconteceu com o passar do tempo?
- Você já esteve nesse lugar?

Registrar suas observações no caderno, ajudam a organizar suas ideias!



Ampliando o que já sabemos



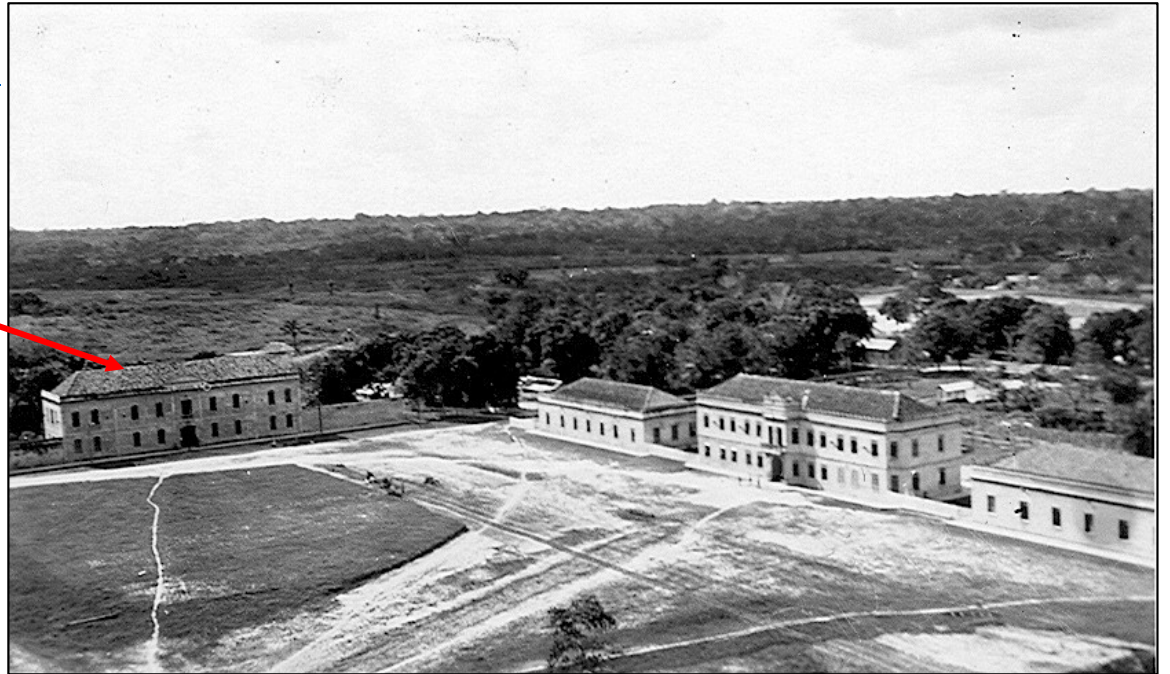
<https://pt.dreamstime.com/emoji-inteligente-com-%C3%B3culos-de-fundo-branco-image154263940>

O espaço geográfico corresponde ao espaço construído e alterado pelo homem e pode ser definido como sendo o palco das realizações humanas, nas quais estão as relações entre os homens e desses com a natureza. O espaço geográfico abriga o homem e todos os elementos naturais, tais como relevo, clima, vegetação e tudo que nela está inserido.

Diante dessas considerações constata-se que o espaço geográfico não é estático, pois até mesmo a deterioração de um edifício ou monumento é considerado uma alteração do espaço e automaticamente da paisagem, por isso as mudanças são contínuas e dinâmicas. O espaço geográfico é produto do trabalho humano sobre a natureza e todas as relações sociais ao longo da história.

Agora vamos comparar e analisar Rio Branco em diferentes épocas.

FOTO 2



O limite urbano de Rio Branco na década dos 1940

<http://www.altinomachado.com.br/2013/03/presidio-praca-e-quartel.html>

PREFEITURA DE RIO BRANCO

FOTO 1



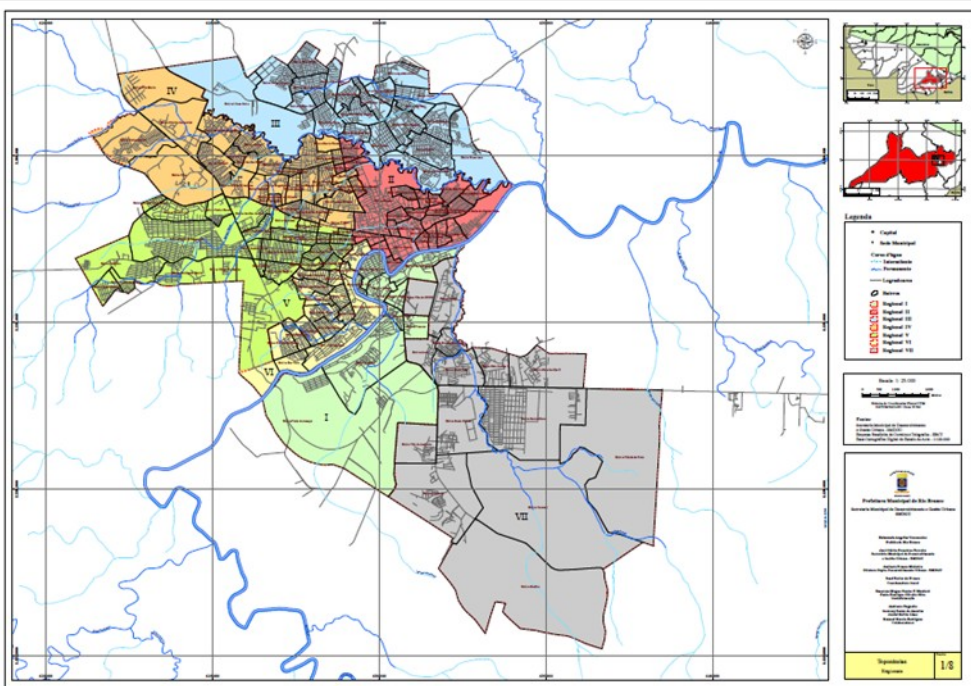
Imagem do Google Maps da Prefeitura de Rio Branco e seu entorno atualmente

- Quais os aspectos observados na foto 2 que não podemos perceber mais na foto 1?
- Quais elementos foram acrescentados na paisagem da foto 1 que não existiam na década de 40?

O limite urbano de Rio Branco na década dos anos de 1940: em vista aérea, o quartel da extinta Guarda Territorial do Acre, as obras de terraplanagem para construção da praça Rodrigues Alves (atual Plácido de Castro) e a construção do presídio, que posteriormente virou Hotel Chuí, atualmente sede da prefeitura.



<http://www.altinomachado.com.br/2013/03/presidio-praca-e-quartel.html>



https://www.academia.edu/17048690/Mapa_de_REGIONAIS_PMRB

O perímetro urbano de Rio Branco possui atualmente essa configuração.

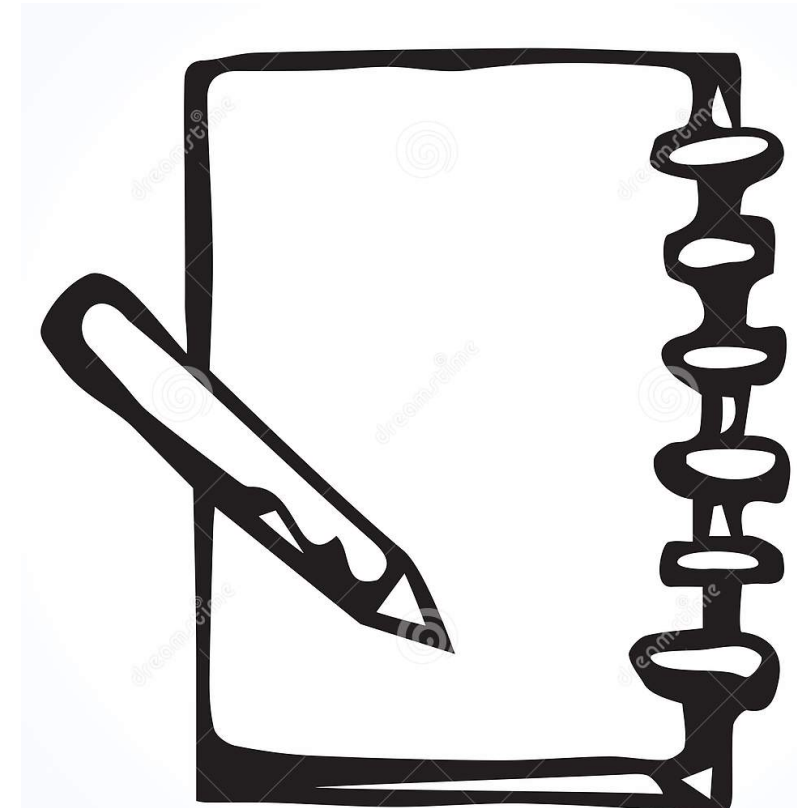


<https://cidadesemfotos.blogspot.com/2012/06/fotos-de-rio-branco-ac.html>

AGORA É COM VOCÊ!

Ao comparar o perímetro urbano em diferentes épocas, 1940 e 2019, podemos perceber o crescimento de Rio Branco. Levante hipóteses dos motivos que levaram ao crescimento acelerado.

Registre suas conclusões em seu caderno.





<http://etantascosas.blogspot.com/2010/04/mickey-detetive.html>

Já vimos que o espaço geográfico não é estático, ou seja, muda o tempo todo. E no seu bairro, você tem percebido muitas mudanças no espaço? Então, da janela da sua casa, passe a observar essas mudanças, veja como são constantes!



Até a próxima!

https://pt.pngtree.com/freepng/hands-on-girl-looking-out-the-window-with-commercial-elements_4036467.html



Enquanto isso... Você já sabe!

#FICA EM CASA

☐ Para saber mais:

Cidade em Fotos

<https://cidadesemfotos.blogspot.com/2012/06/fotos-de-rio-branco-ac.html>

O ambiente natural e o ambiente modificado

<https://www.estudokids.com.br/o-ambiente-natural-e-o-ambiente-modificado/>

Paisagem natural e paisagem cultural

<https://escolakids.uol.com.br/geografia/ambiente-natural-e-ambiente-modificado.htm>

Transformação no espaço geográfico

<https://mundoeducacao.uol.com.br/geografia/transformacao-no-espaco-geografico.htm>